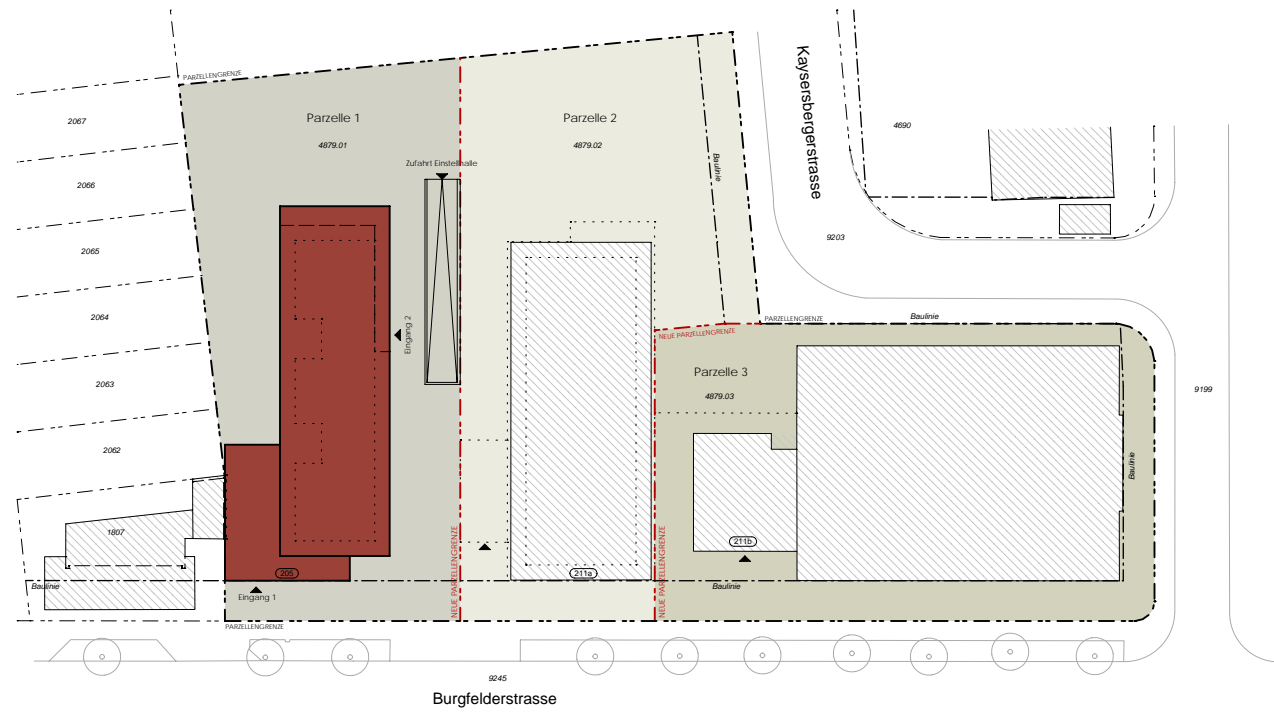


Burgfelderstrasse 205 Basel / Parzelle 2/4879  
 Vorstudie Abparzellierung und Städtebau

Neubau eines Gebäudes mit Büro- und Wohnnutzung



Parzellenplan M 1:750

Schwarzplan M 1:2000

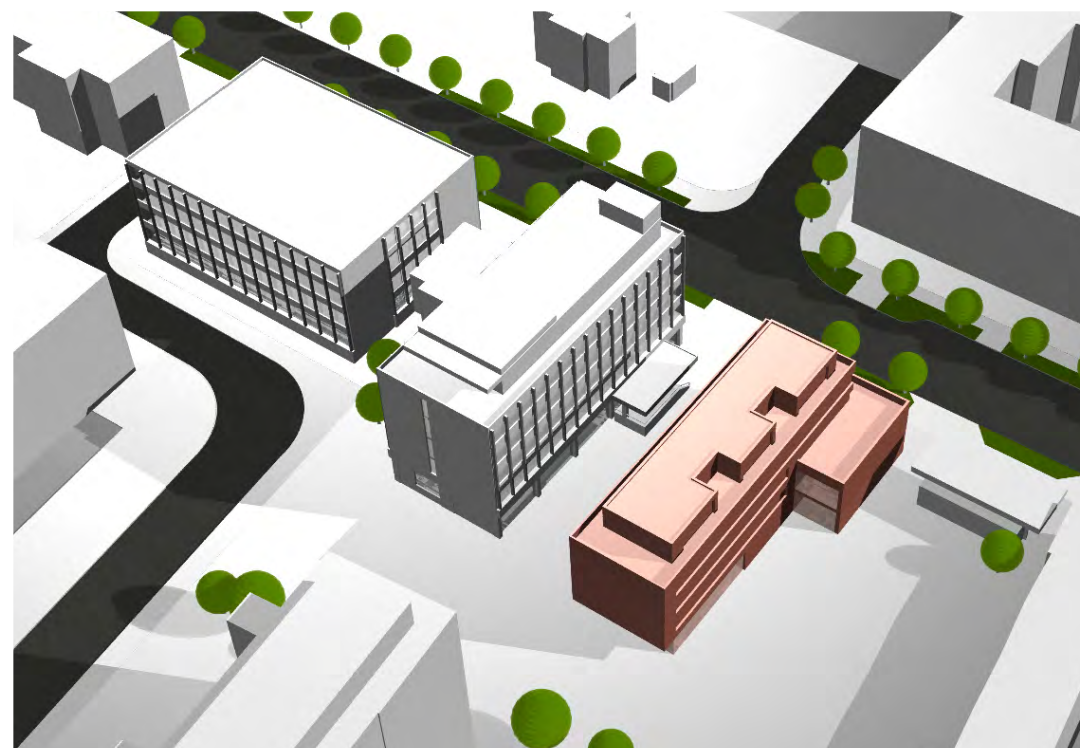
Parzelle 1  
 Grundstücksfläche hi. Baulinie: 1275.5 m<sup>2</sup>  
 Bebaute Fläche: 468 m<sup>2</sup>  
 Freifläche: 807.5 m<sup>2</sup> (> 50%)

Parzelle 2  
 Grundstücksfläche hi. Baulinie: 1179 m<sup>2</sup>  
 Bebaute Fläche: 466 m<sup>2</sup>  
 Freifläche: 713 m<sup>2</sup> (> 50%)

Parzelle 3  
 Grundstücksfläche hi. Baulinie: 1179 m<sup>2</sup>  
 Bebaute Fläche: 864 m<sup>2</sup>  
 Freifläche: 315 m<sup>2</sup> (50% Regelung entfällt)



Perspektive Strasse Ost



Perspektive Hof



Perspektive Strasse Nord